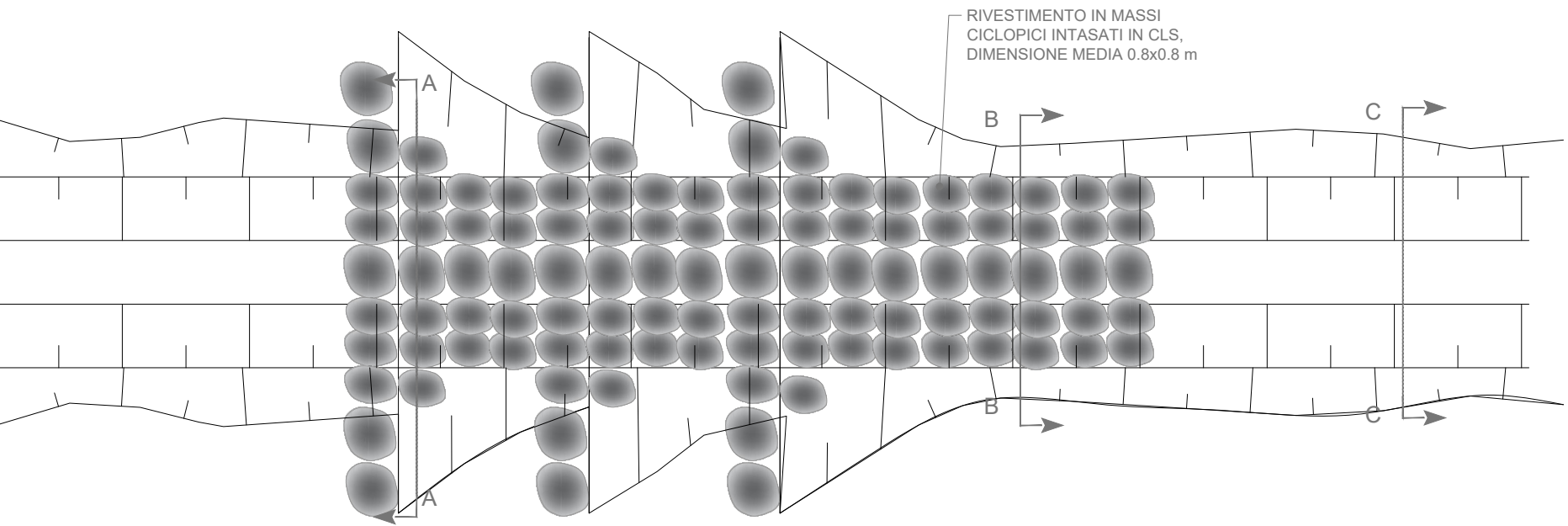
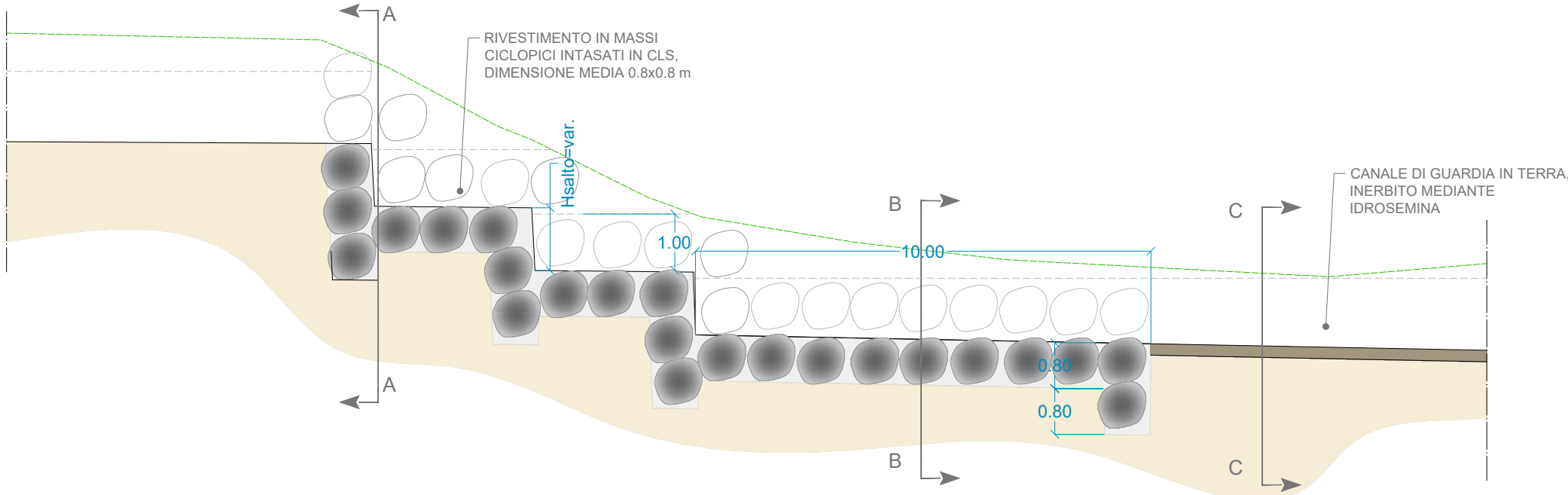


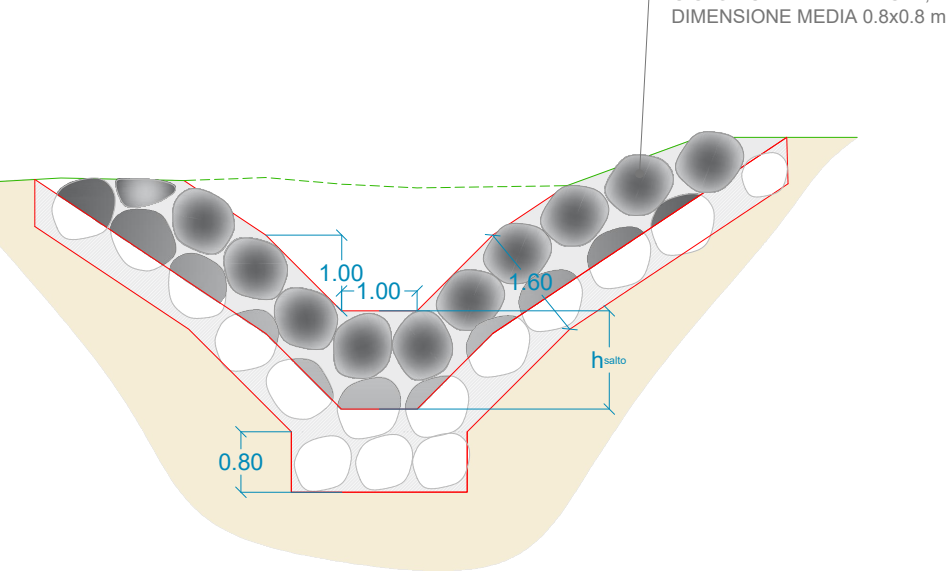
SALTI DI FONDO  
STRALCIO PLANIMETRICO  
scala 1:100



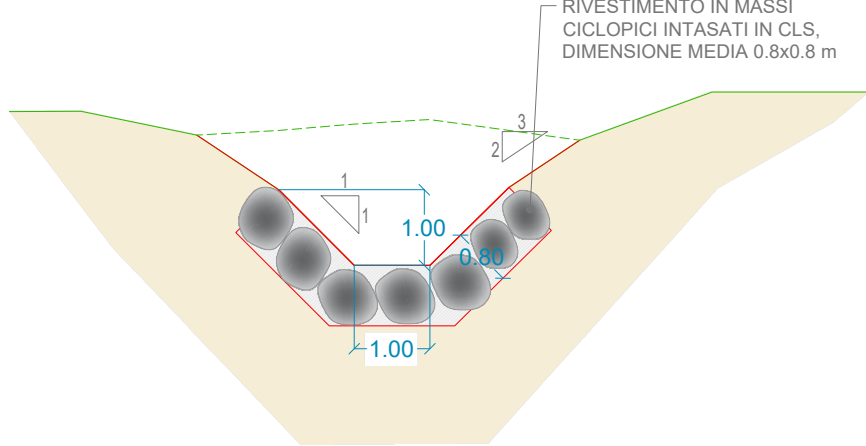
PROFILO LONGITUDINALE  
scala 1:100



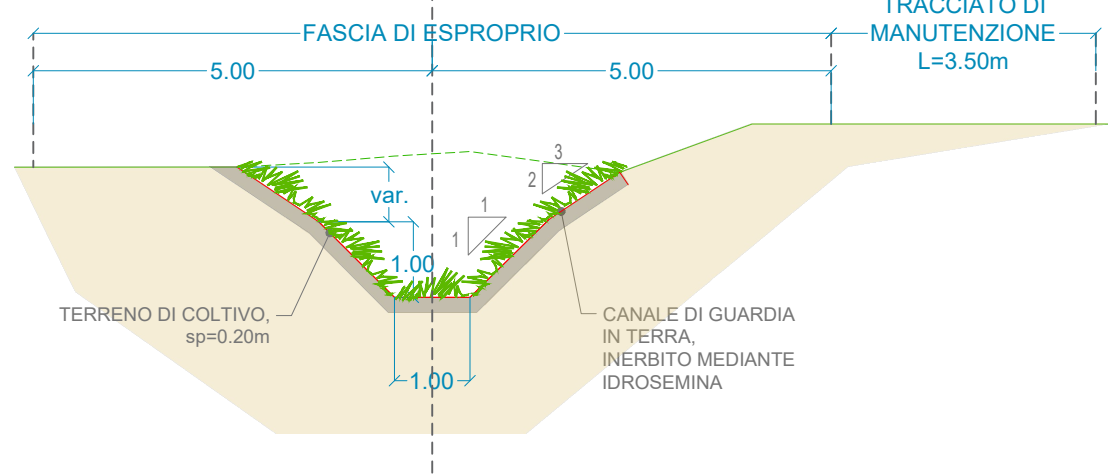
SEZIONE AA  
scala 1:100



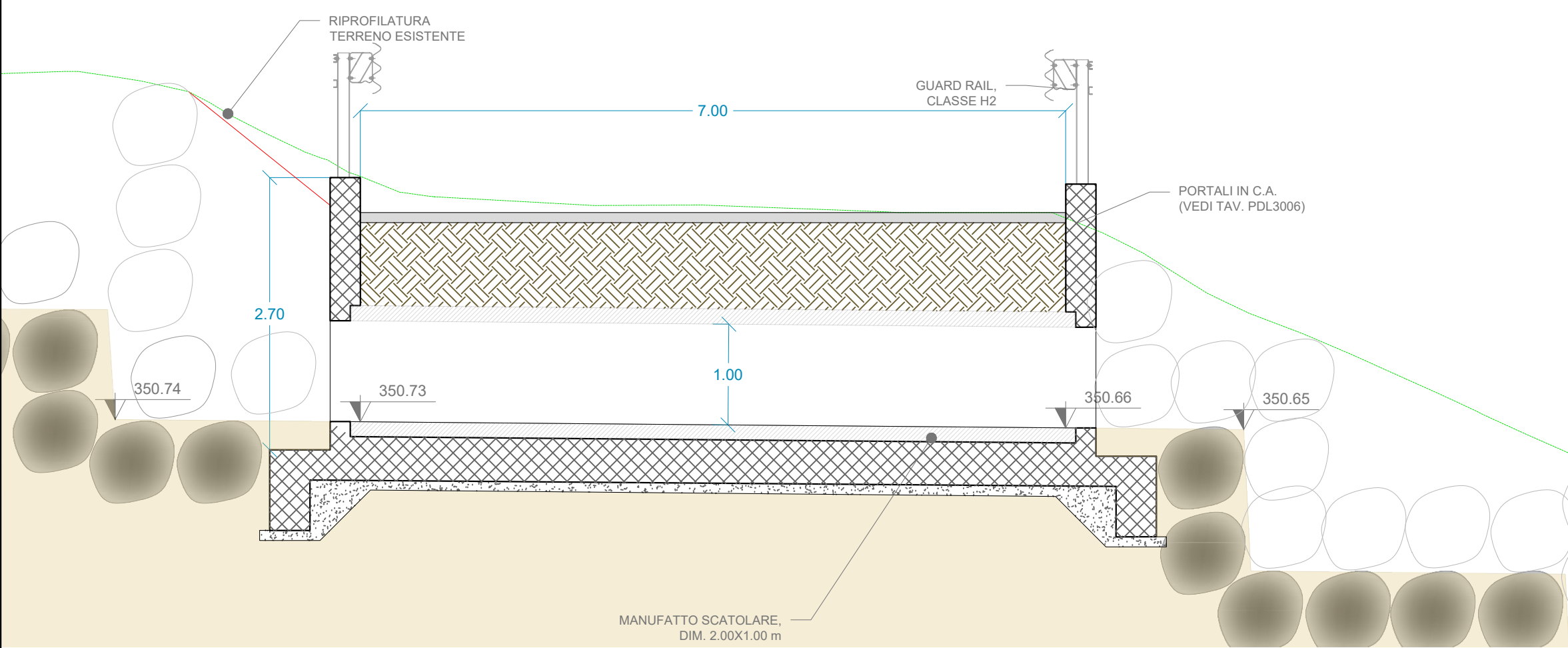
SEZIONE BB  
scala 1:100



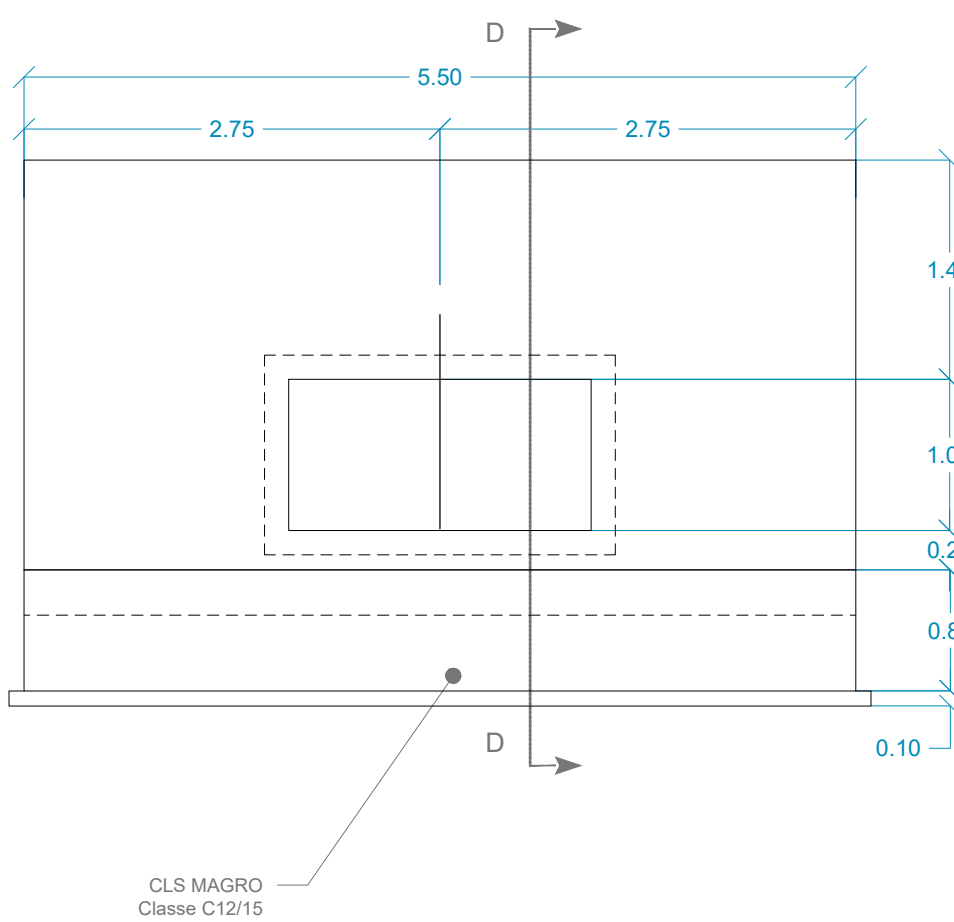
SEZIONE CC  
scala 1:100



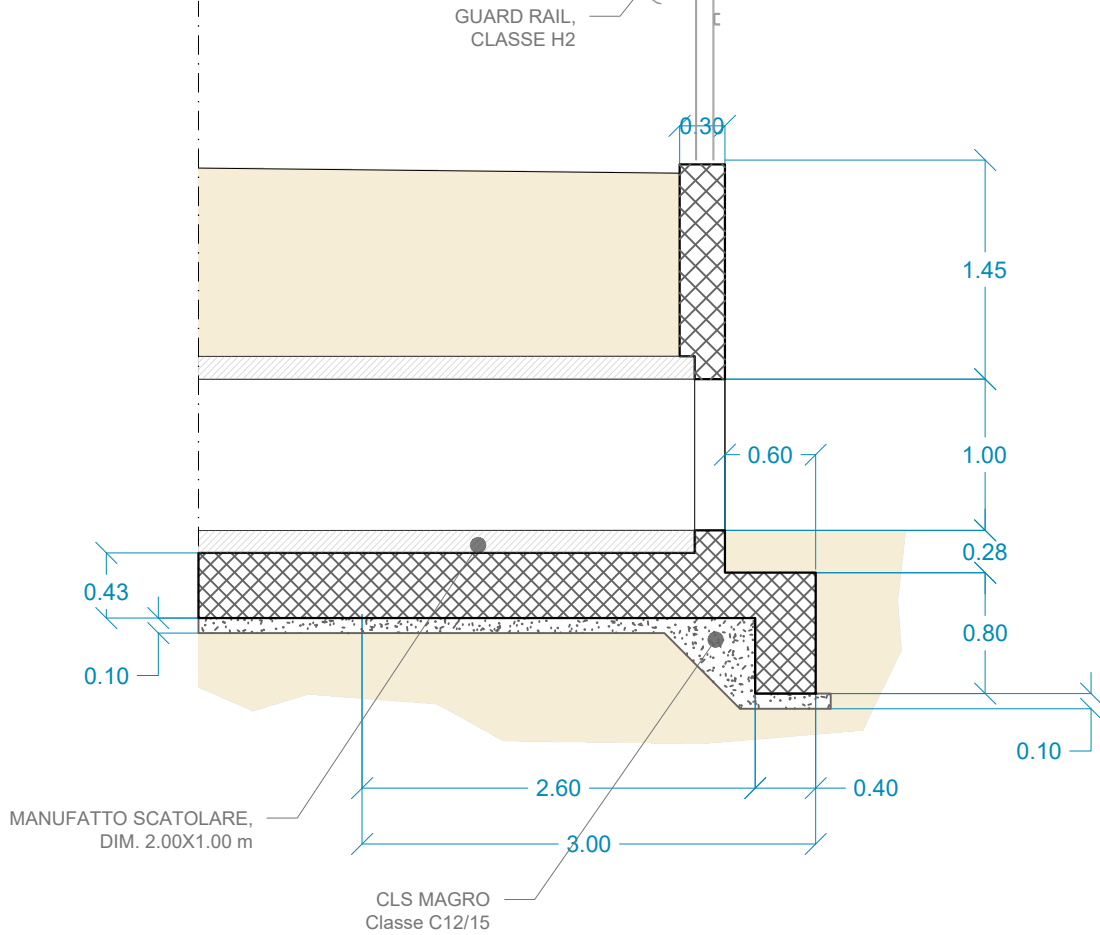
MANUFATTO DI SOSTEGNO ATTRAVERSAMENTO STRADA  
SEZIONE LONGITUDINALE  
scala 1:50



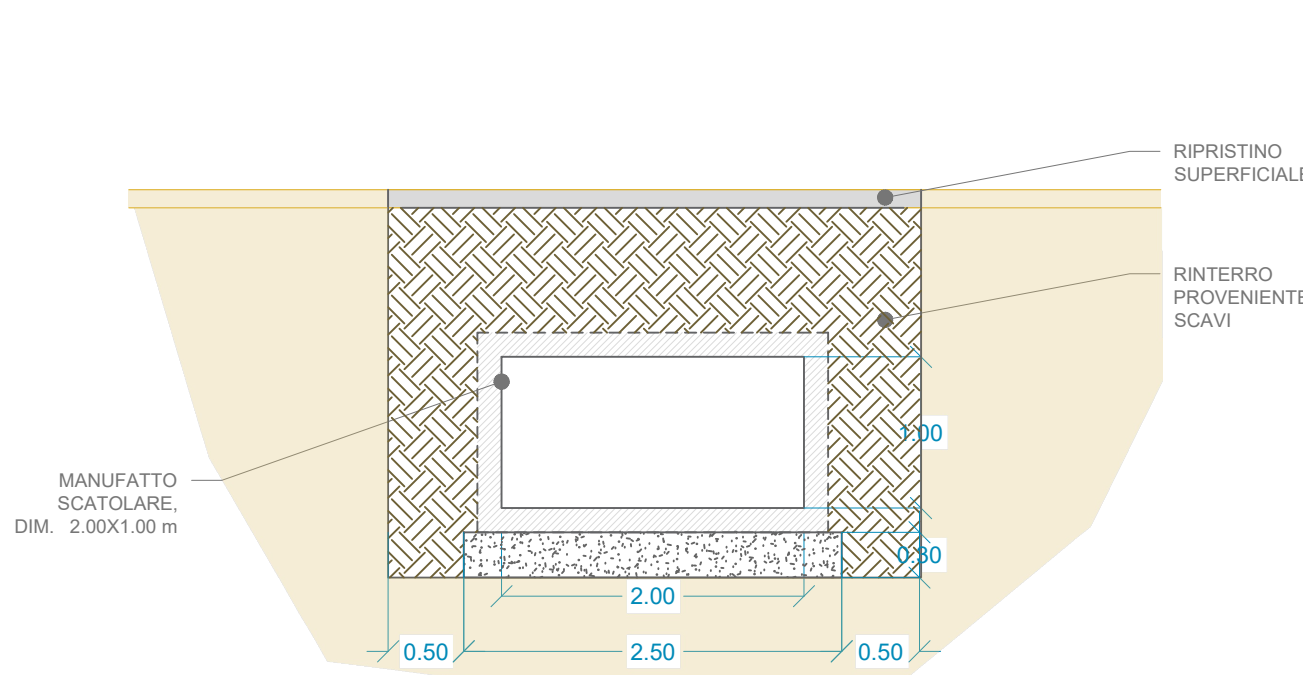
MANUFATTO DI SOSTEGNO ATTRAVERSAMENTO STRADA  
PROSPETTO  
scala 1:50



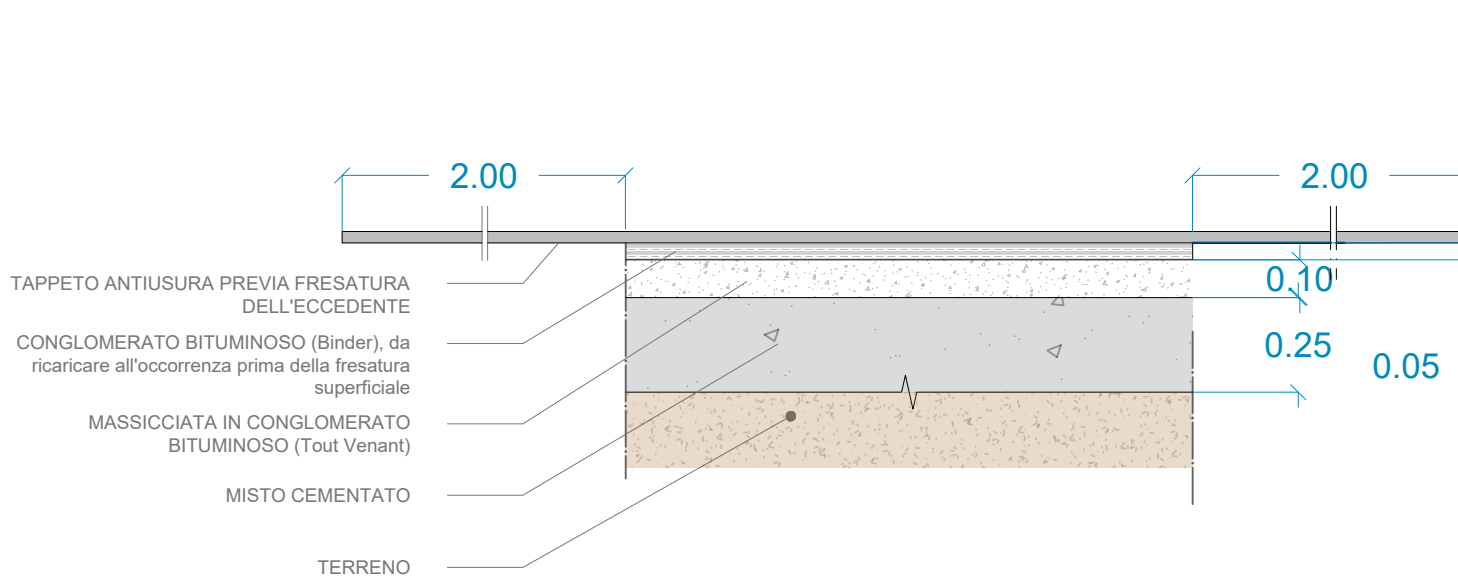
MANUFATTO DI SOSTEGNO ATTRAVERSAMENTO STRADA  
SEZIONE DD  
scala 1:50



ATTRAVERSAMENTO STRADA  
SEZIONE TIPO  
scala 1:50



ATTRAVERSAMENTO STRADA  
SEZIONE TIPO  
scala 1:20



COMUNE DI VARESE  
Via Sacco, 5 - 21100 Varese (VA)

OPERE DI SISTEMAZIONE VERSANTI PROSPICIENTI VIA  
PIANA DI LUCO

PROGETTO ESECUTIVO

DATA  
OTT 2024

CANALE DI GUARDIA  
SEZIONI TIPO

CODICE  
PDL  
3005

SCALA  
INDICATA

REV.  
00

I progettisti

Ing. Alessandro Balbo  
Ordine Ingegneri Milano - N. A22903



Ing. Giacomo Galimberti  
Ordine Ingegneri Como - N. 2171A

Dott. Geol. Roberto Carimati  
Ordine Geologi Lombardia - n.344 AP

Dott. Geol. Giovanni Zaro  
Ordine Geologi Lombardia - n.427 AP



Gruppo di lavoro  
Arch. Domenico Avati  
Ing. Gea Bresciani  
Ing. Daniele Recalcati  
Ing. Roberta Romiti

REVISIONE	DATA	DESCRIZIONE
00	10/2024	PRIMA EMISSIONE